



Ecole Supérieure d'Informatique et de Commerce

BTS

Gestion PME

Préparez-vous à diriger et à développer avec succès une petite ou moyenne entreprise en acquérant les compétences indispensables.



36 Avenue Pierre Brossolette, 92240 Malakoff
Déclaration d'activité enregistrée sous le
numéro 11921550092 auprès du préfet de la
région d'Île-de-France.
01 53 90 15 20

www.esic.fr



RNCP38363
niveau 5



+98%
employés



Contrats
d'Alternances

Objectifs Pédagogiques clairs et précis

Le BTS Gestion de la PME de l'ESIC constitue une formation complète et dynamique, fusionnant théorie et pratique sur une durée de deux années pour former des professionnels aguerris aux défis de la gestion d'entreprises. En offrant une reconnaissance nationale et des compétences polyvalentes en gestion, comptabilité, communication et organisation, cette formation ouvre les portes à une variété de débouchés professionnels, allant de postes d'assistant de gestion à des opportunités entrepreneuriales.

De plus, en favorisant l'apprentissage pratique à travers des stages et des projets en entreprise, ce BTS prépare les étudiants à une évolution de carrière réussie, que ce soit dans le monde du travail ou dans la poursuite d'études supérieures.

Nos Tarifs

Nos tarifs et modes de financement sont consultables sur : www.esic.fr/financements



36 Avenue Pierre Brossolette, 92240 Malakoff
Déclaration d'activité enregistrée sous le
numéro 11921550092 auprès du préfet de la
région d'Île-de-France.
01 53 90 15 20

www.esic.fr

En Alternance

01. Vous bénéficiez d'une semaine au centre et d'une semaine en entreprise.

Possibilités

02. Vous pouvez choisir d'être suivi en contrat d'apprentissage ou en contrat de professionnalisation

Public concerné

03. Ce programme est ouvert aux étudiants, salariés et demandeurs d'emploi.

Financement

04. Formation financée par les OPCO*. Gratuite pour les apprentis et les employeurs privés.

Compétences Attestées

- 01.** Apprendre à gérer et développer une PME efficacement.
- 02.** Acquérir des compétences en gestion administrative, comptabilité, et communication.
- 03.** Être capable de s'adapter à différents environnements professionnels et de répondre aux besoins spécifiques des PME.
- 04.** Apprendre à prendre des décisions stratégiques et opérationnelles pertinentes.
- 05.** Assurer une transition réussie entre la formation et le monde du travail grâce à des stages pratiques.



36 Avenue Pierre Brossolette, 92240 Malakoff
Déclaration d'activité enregistrée sous le
numéro 11921550092 auprès du préfet de la
région d'Île-de-France.
01 53 90 15 20

www.esic.fr

Conditions d'Admission

- ✓ Le BTS Assurance est accessible à tout titulaire d'un BAC général ou professionnel AGORA ou d'un titre de niveau 4.
- ✓ Être rigoureux, organisé, avoir un bon niveau en français, être polyvalent et avoir un bon sens du contact et du dialogue sont essentiels.

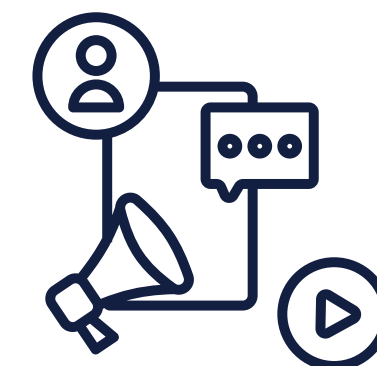
ACCESSIBILITÉ

Les personnes atteintes de handicap souhaitant suivre cette formation sont invitées à nous contacter directement, afin d'étudier ensemble les possibilités de suivre la formation.

01 53 90 15 20
info@esic.fr



Programme Détailé



Module	1re Année	2e Année	Total
Culture générale et expression	60 h	60 h	120 h
LVI	90 h	30 h	120 h
Culture économique, juridique et managériale	120 h	120 h	240 h
Participer à la gestion des risques de la PME	0 h	105 h	105h
Gérer le personnel et contribuer à la GRH	0 h	90 h	90 h
Communication	90 h	30 h	120 h
Atelier de professionnalisation	120 h	90 h	120 h
Stage en entreprise	12 sm	12 sm	-

4

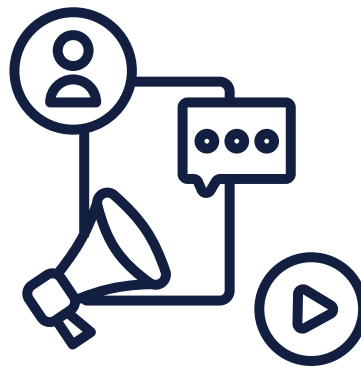


36 Avenue Pierre Brossolette, 92240 Malakoff
Déclaration d'activité enregistrée sous le
numéro 11921550092 auprès du préfet de la
région d'Île-de-France.
01 53 90 15 20

www.esic.fr

Programme fourni à titre indicatif et non contractuel pouvant faire l'objet de modifications

Programme Détailé



4

Module	1re Année	2e Année	Total
Gérer les relations avec les clients et les fournisseurs de la PME	150 h	30 h	180 h
Soutenir le fonctionnement et le développement de la PME	120 h	150 h	270 h



36 Avenue Pierre Brossolette, 92240 Malakoff
Déclaration d'activité enregistrée sous le
numéro 11921550092 auprès du préfet de la
région d'Île-de-France.
01 53 90 15 20

www.esic.fr

Programme fourni à titre indicatif et non contractuel pouvant faire l'objet de modifications

Bloc de compétences & Modalités pédagogiques

Les blocs de compétences visées

- 01.** RNCP38363BC01 - Gérer la relation avec les clients et les fournisseurs de la PME
- 02.** RNCP38363BC02 - Participer à la gestion des risques de la PME
- 03.** RNCP38359BC03 - Gérer le personnel et contribuer à la gestion des ressources humaines de la PME
- 04.** RNCP38363BC04 - Soutenir le fonctionnement et le développement de la PME

Modalités pédagogiques

- Cours en présentiel ou/et distanciel
- Cas pratiques et mises en situation professionnelles / Accompagnement
- Entretiens de suivi Accompagnement et un tuteur/maître d'apprentissage en entreprise

Évaluation

La certification, composée de 4 blocs de compétences, est validée soit par un parcours direct devant le jury, soit progressivement par la validation de chaque bloc lors de différents passages.

En cas de validation partielle, un certificat est délivré pour chaque bloc et la certification est obtenue après validation des 4 blocs.

Cette certification professionnelle est accessible par blocs de compétences et s'obtient par capitalisation de la totalité des blocs. La validation partielle d'un bloc de compétences n'est pas possible.



36 Avenue Pierre Brossolette, 92240 Malakoff
Déclaration d'activité enregistrée sous le
numéro 11921550092 auprès du préfet de la
région d'Île-de-France.
01 53 90 15 20

www.esic.fr



Métiers
Accessibles

POURSUITE d'Études

Avec un BTS Gestion PME, vous pouvez continuer leurs études en licence professionnelle, écoles de commerce, ou préparer des concours administratifs. Il existe également de nombreuses équivalences passerelles d'études.

Visitez notre site web en cliquant [ici](#).



36 Avenue Pierre Brossolette, 92240 Malakoff
Déclaration d'activité enregistrée sous le
numéro 11921550092 auprès du préfet de la
région d'Île-de-France.
01 53 90 15 20

www.esic.fr

MÉTIERS Accessibles

- Assistant de gestion en PME
- Assistant commercial
- Secrétaire ou Assistant de direction
- Gestionnaire de paie
- Collaborateur de chef d'entreprise PME-PMI
- Assistant en ressources humaines



RNCP38363 du MINISTÈRE DE
L'ENSEIGNEMENT SUPÉRIEUR DE LA
RECHERCHE, certifié par l'État de Niveau 5 (Eu)

Rentrée académique : 09 Septembre 2024

Mise à jour du document le 21/04/2024